



STOFIX OY
AHLMANINKATU 2 E
40100 JYVÄSKYLÄ
FINLAND
tel. 0207 959 300
fax. 0207 959 301
www.stofix.com

STOFIX-TIILILAATTAVERHOUS

Detaljin tyyppi:

Sokkelileikkaus

Sandwich-elementti klinkkeripinnalla

100mm päälle verhoiltuna

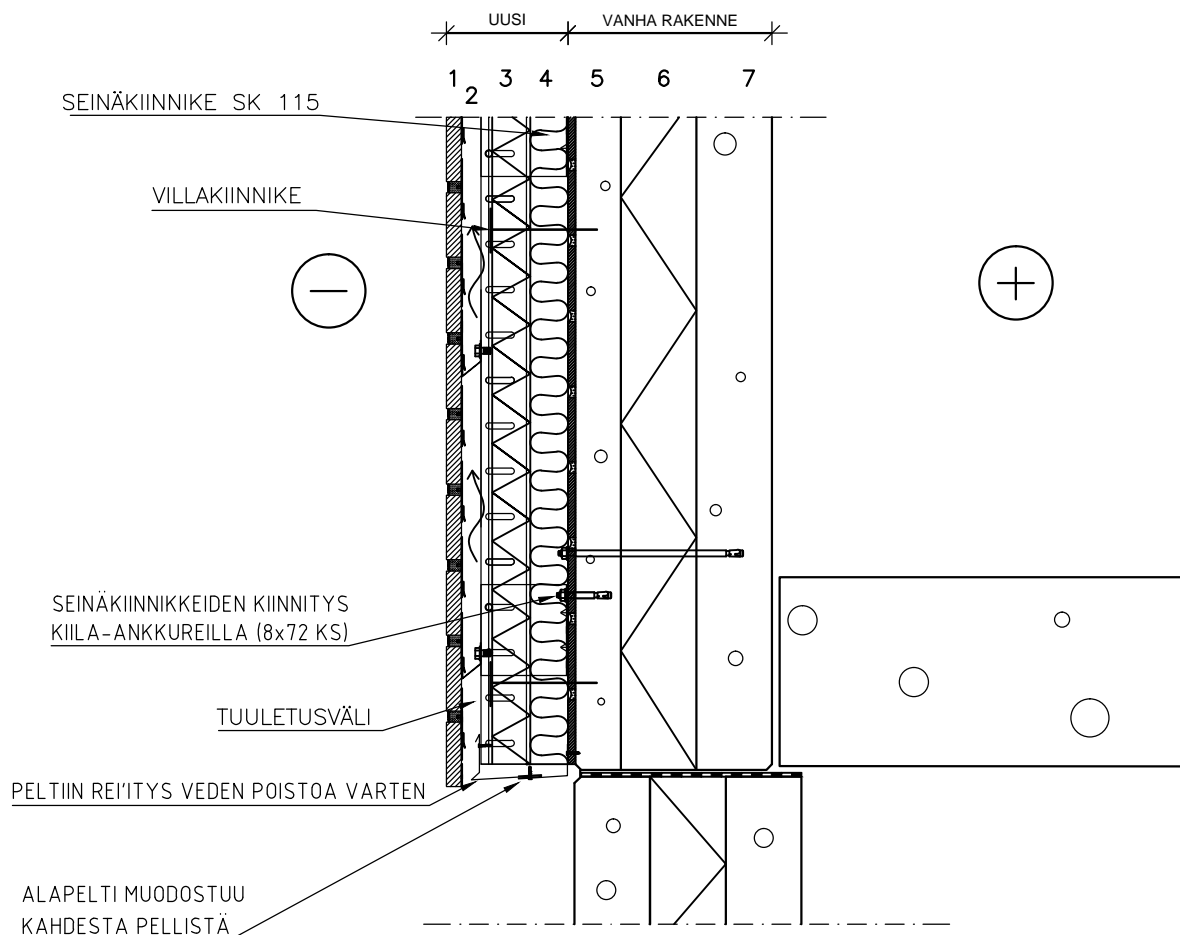
Pvm. 11.2.2015

Mittakaava 1:10

Työ nro:

Piir.nro:

Tekijä STOFIX OY



- | | | |
|-------|---|--|
| 20mm | 1 | STOFIX-TIILILAATTALEVY rakennusselityksen mukaan |
| 35mm | 2 | Tuuletusväli |
| 50mm | 3 | STOFIX-kannatinkisko/ Tuulensuojamineraalivilla |
| 50mm | 4 | Pehmeä villa (Paroc Extra) |
| 70mm | 5 | SW-ulkokuori klinkkeripinnalla (vanha) |
| 100mm | 6 | SW-villaeriste (vanha) |
| 100mm | 7 | SW-sisäkuori (vanha) |

Verhouksen kiinnitys:
Kuumasinkitty kiila-ankkuri M8x72
Seinäkiinnikkeet k600(vaaka)/k700(pysty)
1 Kiila-ankkuri/seinäkiinnike, kun
ulosvetokokeet ankkureille >3.0kN

Runkoankkuroinnin ulosvetokokeet >8,0kN

Piirustukset ovat ohjeellisia. Piirustusten soveltuvuudesta rakennuskohteeseen vastaa suunnittelija.