

Pvm. 11.2.2015

Mittakaava

1:5

Työ nro:

Piir.nro:

Tekijä STOFIX OY

PELTIIN REI'ITYS  
 VEDEN POISTOA VARTEN  
 REIÄT Ø10MM K400

MYRSKYPELTI

32x50 L200 K600

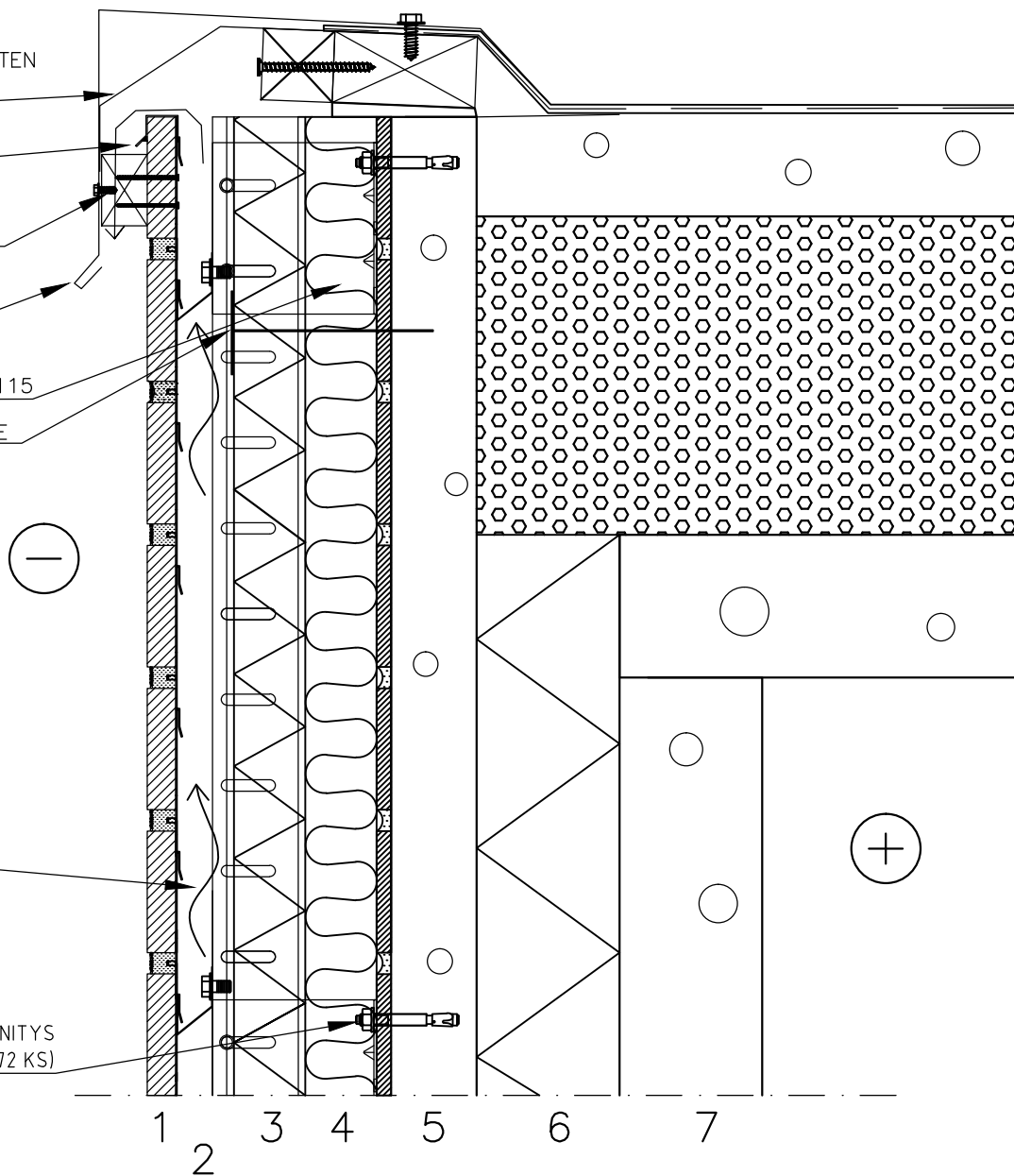
RÄYSTÄPELTI  
 PAKSUUS 0,7MM

SEINÄKIINNIKE SK 115

VILLAKIINNIKE

TUULETUSVÄLI

SEINÄKIINNIKKEIDEN KIINNITYS  
 KIILA-ANKKUREILLA (8x72 KS)



20mm	1	STOFIX-TIILILAATTALEVY rakennusselityksen mukaan
35mm	2	Tuuletusväli
50mm	3	STOFIX-kannatinkisko/ Tuulensuojamineraalivilla
50mm	4	Pehmeä villa (Paroc Extra)
70mm	5	SW-ulkokuori klinkkeripinnalla (vanha)
100mm	6	SW-villaeriste (vanha)
100mm	7	SW-sisäkuori (vanha)

Verhouksen kiinnitys:  
 Kuumasinkitty kiila-ankkuri M8x72  
 Seinäkiinnikkeet k600(vaaka)/k700(pysty)  
 1 Kiila-ankkuri/seinäkiinnike, kun  
 ulosvetokokeet ankkureille >3.0kN