



**STOFIX OY**  
AHLMANINKATU 2 E  
40100 JYVÄSKYLÄ  
FINLAND  
tel. 0207 959 300  
fax. 0207 959 301  
www.stofix.com

STOFIX-TIILILAATTAVERHOUS

Detaljin tyyppi:

Ikkunan vaakaleikkaus kulmatiili 130

Sandwich-elementti klinkkeripinnalla

100mm päälle verhoiltuna

Pvm. 11.2.2015

Mittakaava 1:5

Työ nro:

Piir.nro:

Tekijä STOFIX OY

SEINÄKIINNIKE SK 115 + ERISTEKISKO

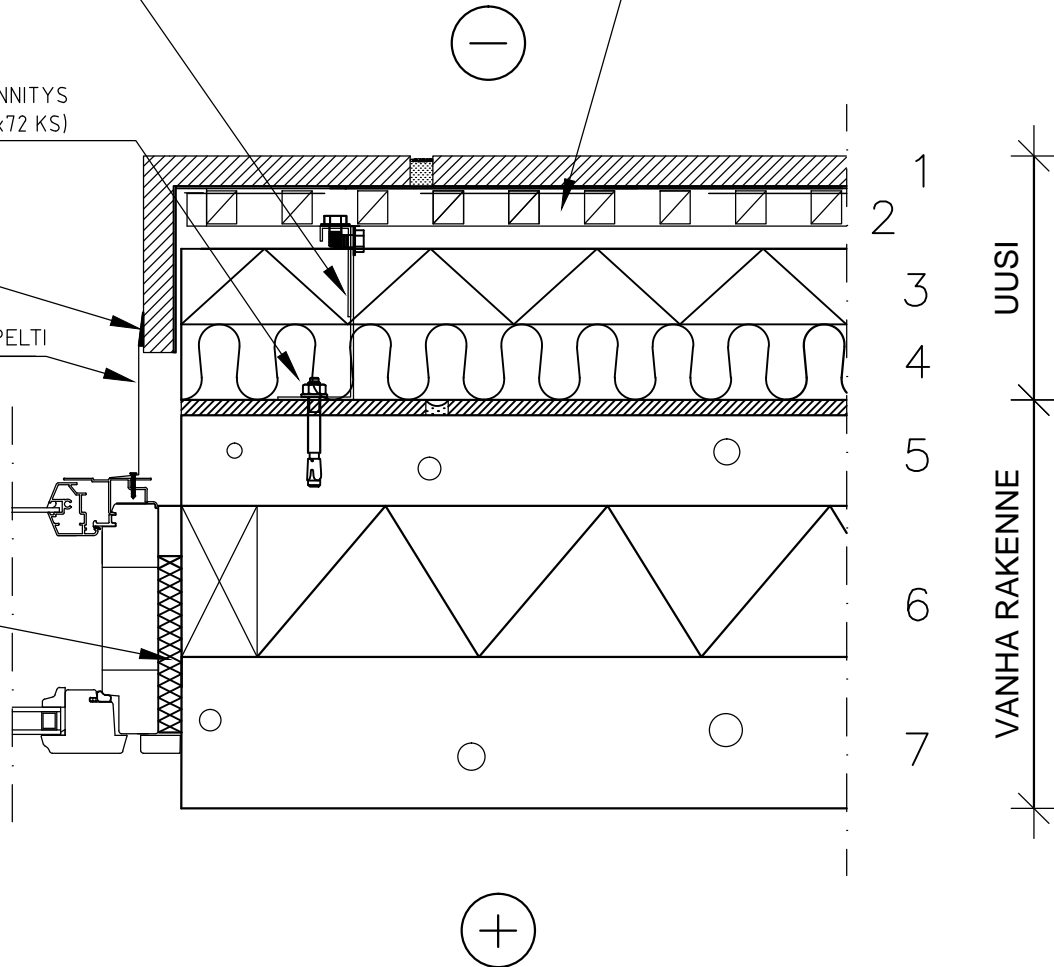
TUULETUSVÄLI

SEINÄKIINNIKKEIDEN KIIINNITYS  
KIILA-ANKKUREILLA (8x72 KS)

LIIMATIIVISTEMASSA

PELTI

URETAANI



- |       |   |  |
|-------|---|--|
| 20mm  | 1 | STOFIX-TIILILAATTALEVY rakennusselityksen mukaan |
| 35mm  | 2 | Tuuletusväli                                     |
| 50mm  | 3 | STOFIX-kannatinkisko/ Tuulensuojamineraalivilla  |
| 50mm  | 4 | Pehmeä villa (Paroc Extra)                       |
| 70mm  | 5 | SW-ulkokuori klinkkeripinnalla (vanha)           |
| 100mm | 6 | SW-villaeriste (vanha)                           |
| 100mm | 7 | SW-sisäkuori (vanha)                             |

Verhouksen kiinnitys:  
Kuumasinkitty kiila-ankkuri M8x72  
Seinäkiinnikkeet k600(vaaka)/k700(pysty)  
1 Kiila-ankkuri/seinäkiinnike, kun  
ulosvetokokeet ankkureille >3.0kN

Piirustukset ovat ohjeellisia. Piirustusten soveltuvuudesta rakennuskohteeseen vastaa suunnittelija.