



STOFIX OY
AHLMANINKATU 2 E
40100 JYVÄSKYLÄ
FINLAND
tel. 0207 959 300
fax. 0207 959 301
www.stofix.com

STOFIX-TIILILAATTAVERHOUS

Detailin tyyppi:

Räystäisleikkaus vesikourulla

Taustarunko tiili

200 + 50 eristys

Pvm. 26.2.2015

Mittakaava 1:10

Työ nro:

Piir.nro:

Tekijä STOFIX OY

RÄYSTÄSTÄ JATKETAAN

PELTI

MYRSKYPELTI

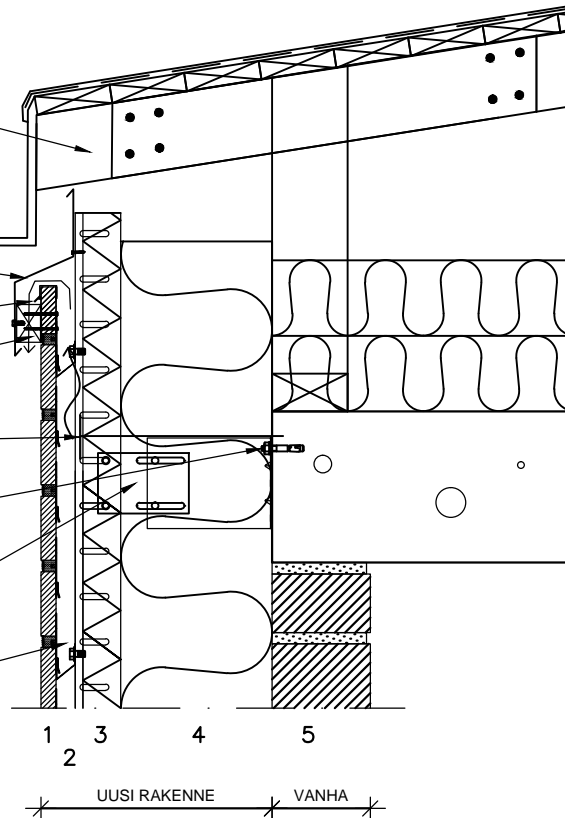
32X50 L200 K600

VILLAKIINNIKE

SEINÄKIINNIKKEIDEN KIINNITYS
KIILA-ANKKUREILLA (8x52 KS)

SEINÄKIINNIKE SK 165 +
JATKOKIINNIKE JK 120

TUULETUSVÄLI



- | | | |
|-------|---|---|
| 20mm | 1 | STOFIX-TIILILAATTALEVY rakennuslityksen mukaan |
| 35mm | 2 | Tuuletusväli |
| 50mm | 3 | STOFIX-kannatinkisko/ Tuulensuojamineraalivilla |
| 200mm | 4 | Pehmeä villa (Paroc Extra) |
| 130mm | 5 | Tiilimuraus (vanha) |

Verhouksen kiinnitys:
Kuumasinkitty kiila-ankkuri M8x52
Seinäkiinnikkeet k600(vaaka)/k700(pysty)
1 kiila-ankkuri/seinäkiinnike, kun
ulosvetokokeet ankkureille >3.0kN

Piirustukset ovat ohjeellisia. Piirustusten soveltuvuudesta rakennuskohteeseen vastaa suunnittelija.