

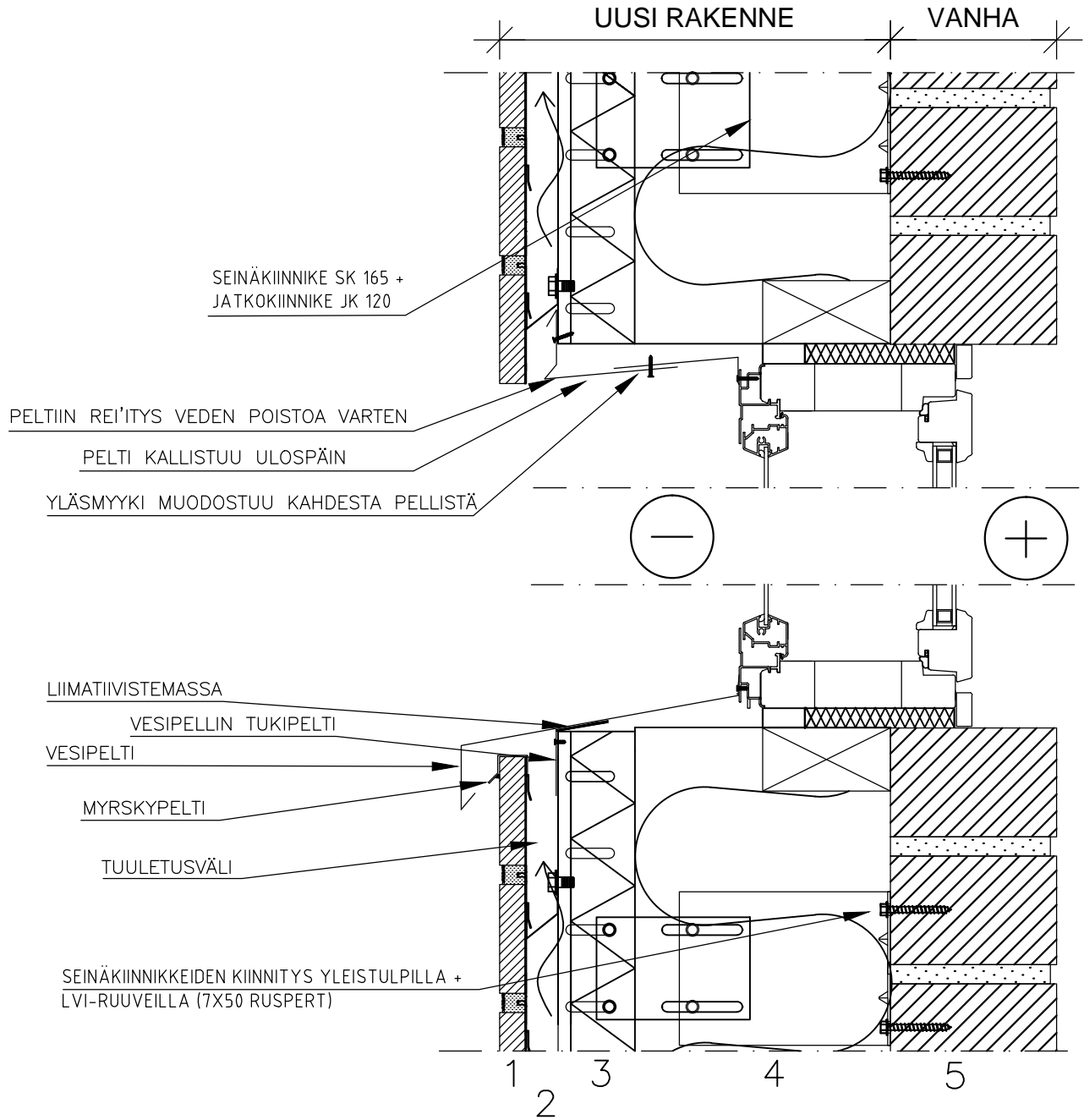
Pvm. 26.2.2015

Mittakaava 1:5

Työ nro:

Piir.nro:

Tekijä STOFIX OY



- | | | |
|-------|---|---|
| 20mm | 1 | STOFIX-TIILILAATTALEVY rakennusselityksen mukaan |
| 35mm | 2 | Tuuletusväli |
| 50mm | 3 | STOFIX-kannatinkisko/ Tuulensuojamateriaalivilla (Paroc Cortex) |
| 200mm | 4 | Pehmeä villa (Paroc Extra) |
| 130mm | 5 | Tiilimuuraus (vanha) |

Verhouksen kiinnitys:
 Ruspert pinnoitettu LVI-ruuvi 7x50 + yleistulppa
 Seinäkiinnikkeet k600(vaaka)/k700(pysty)
 2 LVI-ruuvia/seinäkiinnike