

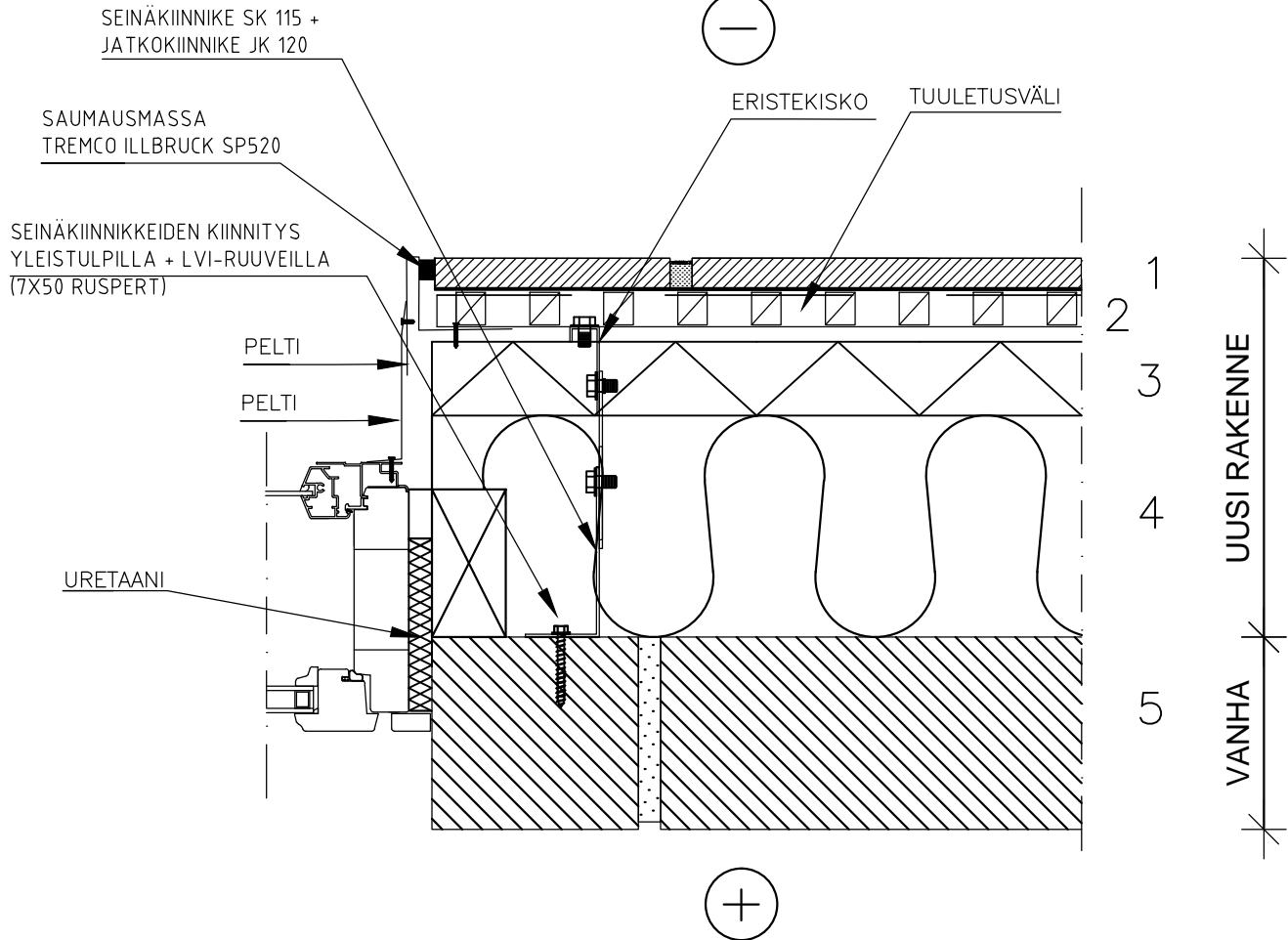
Pvm. 26.2.2015

Mittakaava 1:5

Työ nro:

Piir.nro:

Tekijä STOFIX OY



- |       |   |  |
|-------|---|--|
| 20mm  | 1 | STOFIX-TIILILAATTALEVY rakennusselityksen mukaan |
| 35mm  | 2 | Tuuletusväli                                     |
| 50mm  | 3 | STOFIX-kannatinkisko/ Tuulensuojamineraalivilla  |
| 150mm | 4 | Pehmeä villo (Paroc Extra)                       |
| 130mm | 5 | Tiilimuuraus (vanha)                             |

Verhouksen kiinnitys:  
 Ruspert pinnoitettu LVI-ruuvi 7x50 + yleistulppa  
 Seinäkiinnikkeet k600(vaaka)/k700(pysty)  
 2 LVI-ruuvia/seinäkiinnike