



STOFIX OY
AHLMANINKATU 2 E
40100 JYVÄSKYLÄ
FINLAND
tel. 0207 959 300
fax. 0207 959 301
www.stofix.com

STOFIX-TIILILAATTAVERHOUS

Detailjin tyyppi:

Ikkunan leikkaus

Taustarunko tiili

100 + 50 eristys

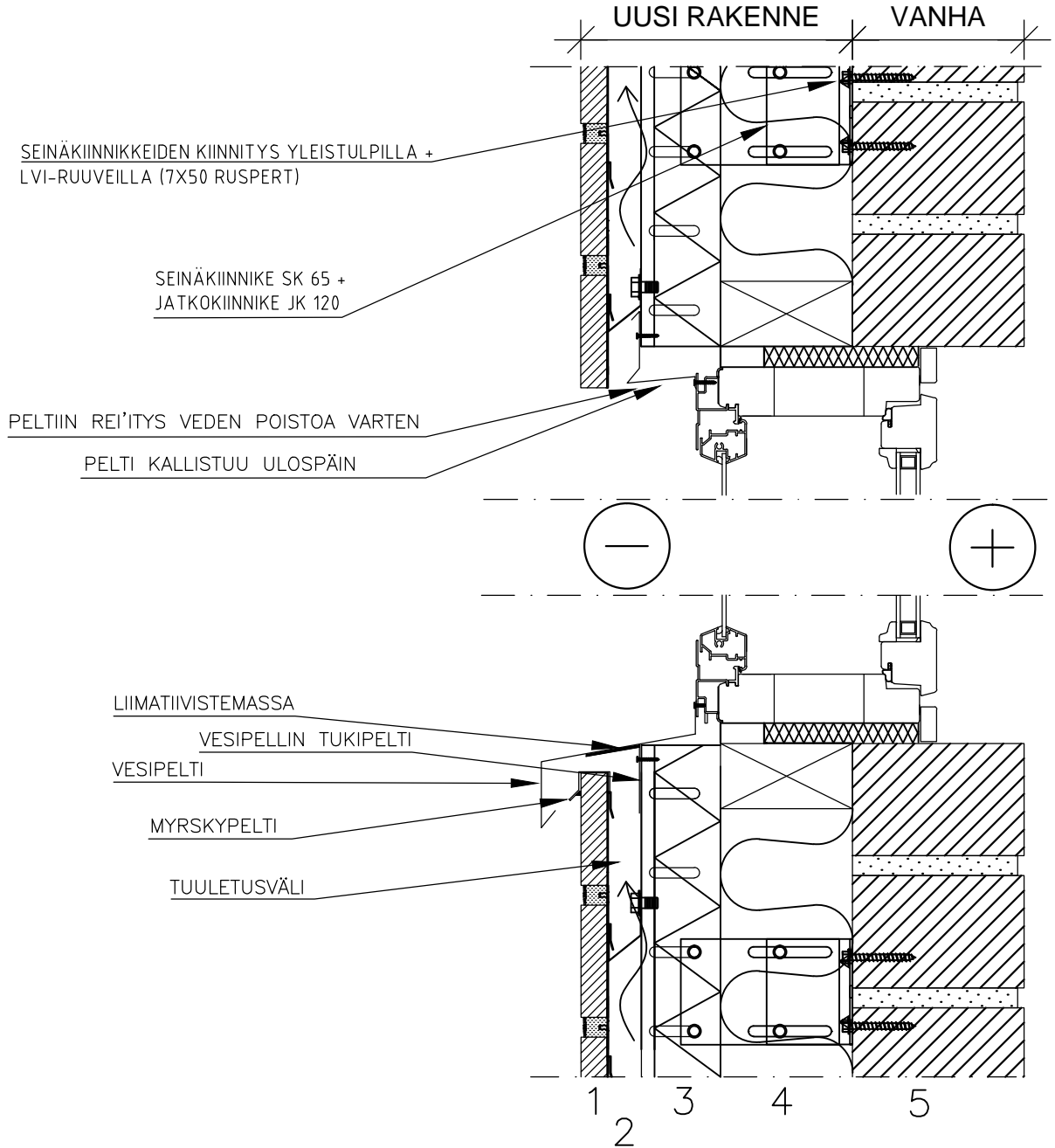
Pvm. 26.2.2015

Mittakaava 1:5

Työ nro:

Piir.nro:

Tekijä STOFIX OY



- | | | |
|-------|---|--|
| 20mm | 1 | STOFIX-TIILILAATTALEVY rakennusselityksen mukaan |
| 35mm | 2 | Tuuletusväli |
| 50mm | 3 | STOFIX-kannatinkisko/ Tuulensuojamineraalivilla |
| 100mm | 4 | Pehmeä villa (Paroc Extra) |
| 130mm | 5 | Tiilimuuraus (vanha) |

Verhouksen kiinnitys:
Ruspert pinnoitettu LVI-ruuvi 7x50 + yleistulppa
Seinäkiinnikkeet k600(vaaka)/k700(pysty)
2 LVI-ruuvia/seinäkiinnike

Piirustukset ovat ohjeellisia. Piirustusten soveltuvuudesta rakennuskohteeseen vastaa suunnittelija.