

Pvm. 12.2.2015

Mittakaava

1:5

Työ nro:

Piir.nro:

Tekijä STOFIX OY

PELTIIN REI'ITYS
 VEDEN POISTOA VARTEN
 REIÄT Ø10MM K400

MYRSKYPELTI

32x50 L200 K600

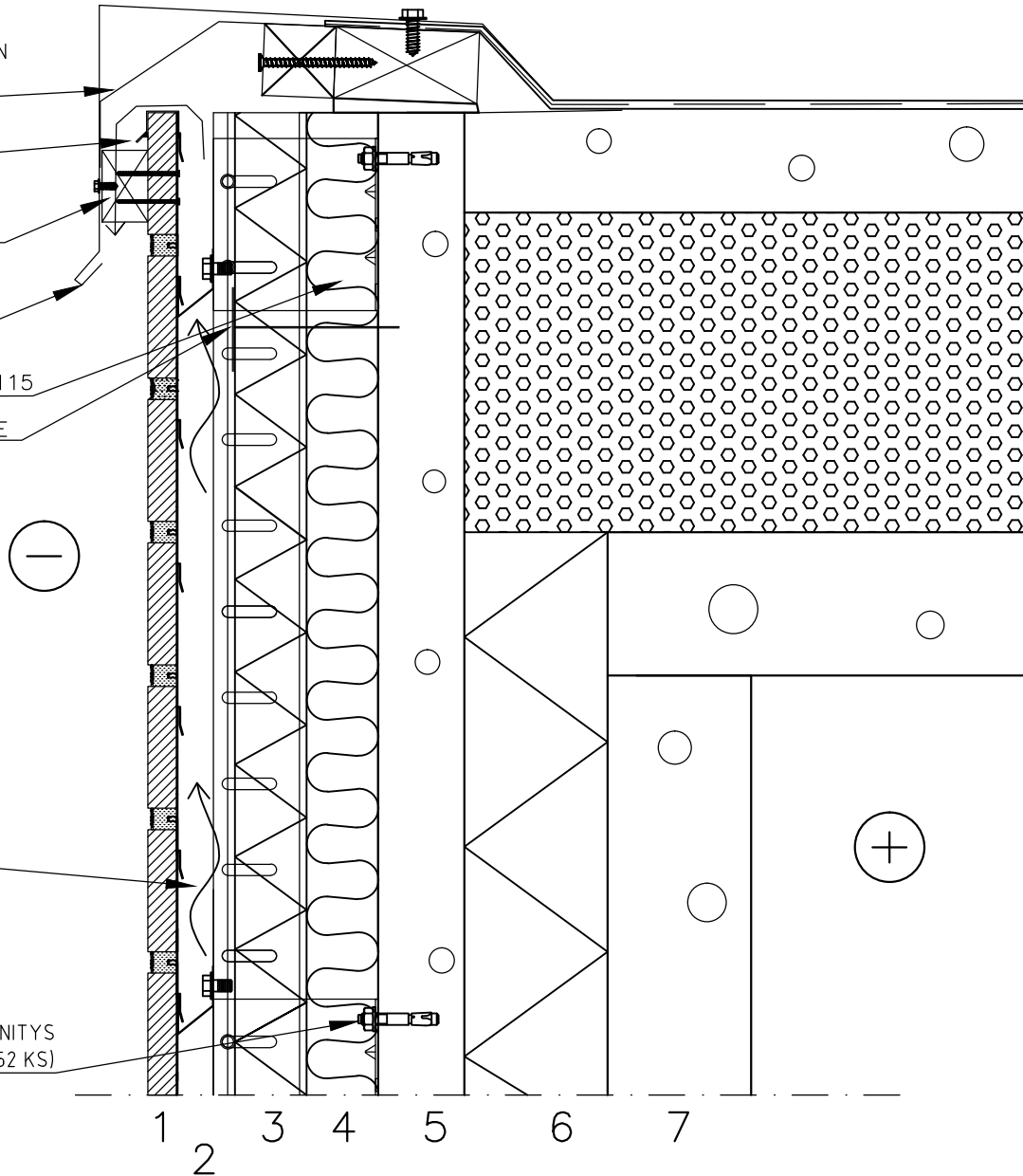
RÄYSTÄPELTI
 PAKSUUS 0,7MM

SEINÄKIINNIKE SK 115

VILLAKIINNIKE

TUULETUSVÄLI

SEINÄKIINNIKKEIDEN KIINNITYS
 KIILA-ANKKUREILLA (8x52 KS)



- | | | |
|-------|---|---|
| 20mm | 1 | STOFIX-TIILILAATTALEVY rakennuslityksen mukaan |
| 35mm | 2 | Tuuletusväli |
| 50mm | 3 | STOFIX-kannatinkisko/ Tuulensuojamineraalivilla |
| 50mm | 4 | Pehmeä villa (Paroc Extra) |
| 60mm | 5 | SW-ulkokuori (vanha) |
| 100mm | 6 | SW-villaeriste (vanha) |
| 100mm | 7 | SW-sisäkuori (vanha) |

Verhouksen kiinnitys:
 Kuumasinkitty kiila-ankkuri M8x52
 Seinäkiinnikkeet k600(vaaka)/k700(pysty)
 1 Kiila-ankkuri/seinäkiinnike, kun
 ulosvetokokeet ankkureille >3.0kN