

Pvm. 27.2.2015

Mittakaava 1:5

Työ nro:

Piir.nro:

Tekijä STOFIX OY

PELTIIN REI'ITYS  
 VEDEN POISTOA VARTEN  
 REIÄT Ø10MM K400

KULMARAUTA

MYRSKYPELTI

32x50 L200 K600

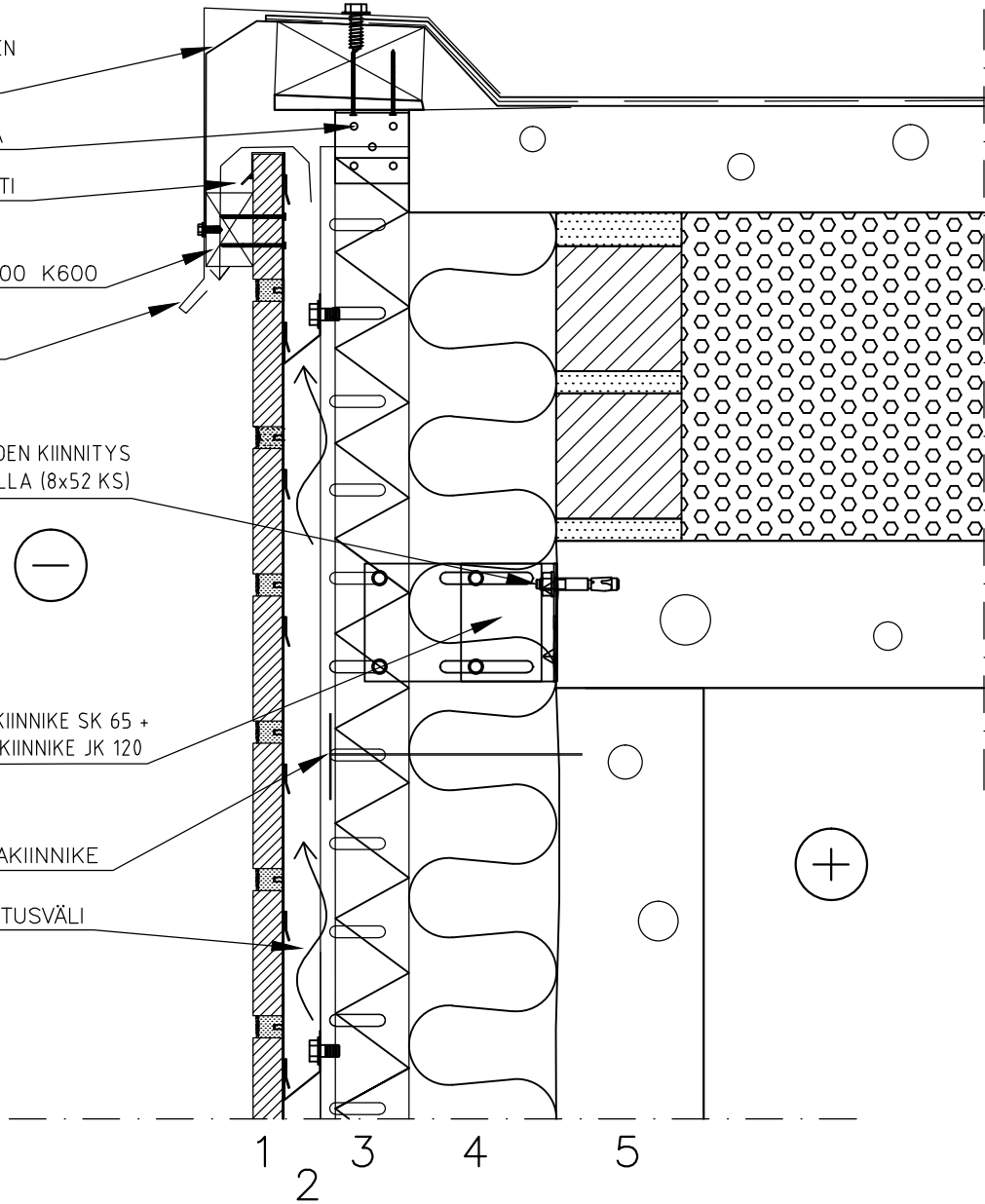
RÄYSTÄPELTI

SEINÄKIINNikkeiden KIINNITYS  
 KIILA-ANKKUREILLA (8x52 KS)

SEINÄKIINNikke SK 65 +  
 JATKOKIINNikke JK 120

VILLAKIINNikke

TUULETUSVÄLI



|       |   |  |
|-------|---|--|
| 20mm  | 1 | STOFIX-TIILILAATTALEVY rakennusselityksen mukaan |
| 35mm  | 2 | Tuuletusväli                                     |
| 50mm  | 3 | STOFIX-kannatinkisko/ Tuulensuojamineraalivilla  |
| 100mm | 4 | Pehmeä villa (Paroc Extra)                       |
| 100mm | 5 | SW-sisäkuori (vanha)                             |

Verhouksen kiinnitys:  
 Kuumasinkitty kiila-ankkuri M8x52  
 Seinäkiinnikkeet k600(vaaka)/k700(pysty)  
 1 Kiila-ankkuri/seinäkiinnike, kun  
 ulosvetokokeet ankkureille >3.0kN