

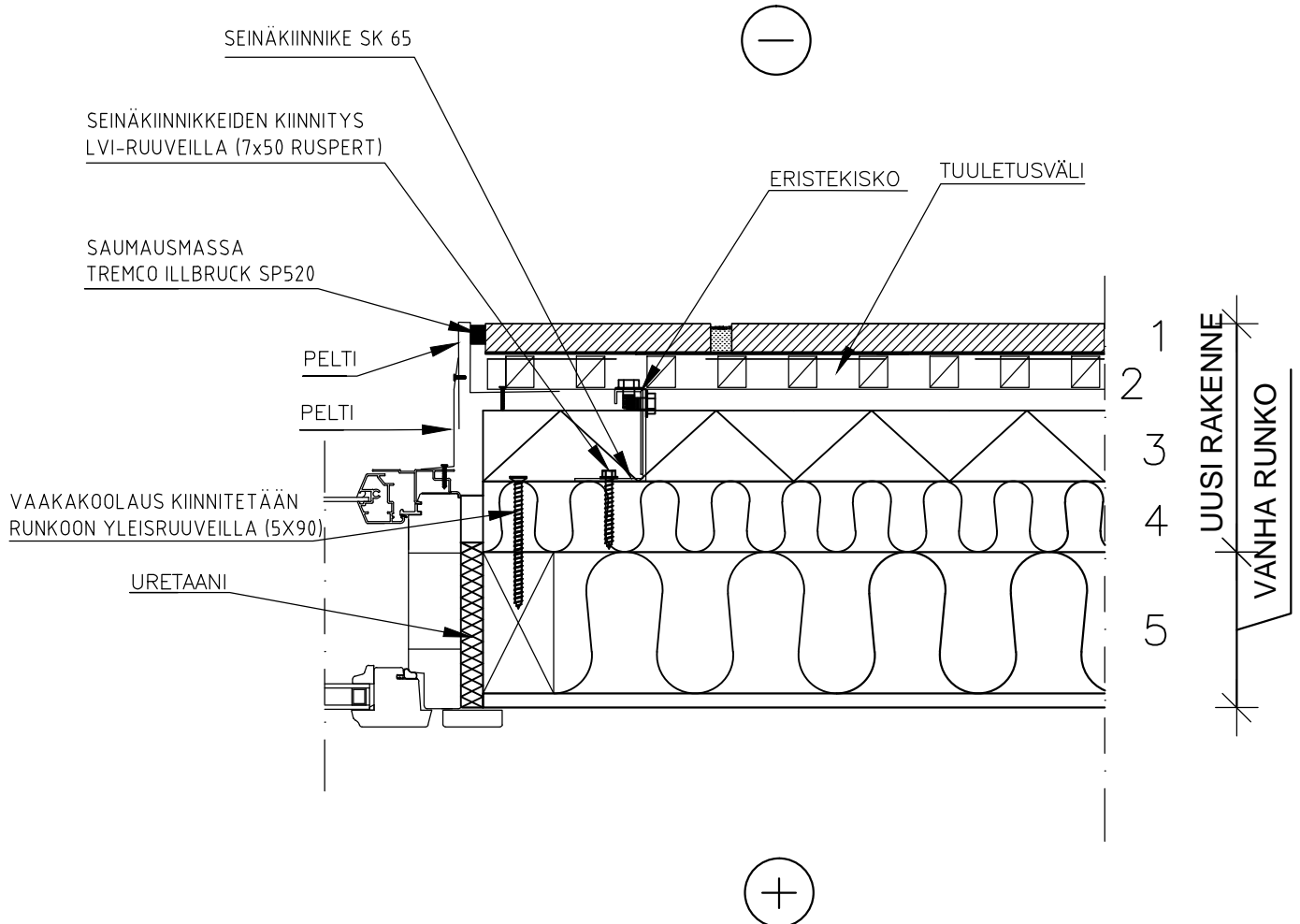
Pvm. 2.3.2015

Mittakaava 1:5

Työ nro:

Piir.nro:

Tekijä STOFIX OY



- | | | |
|-------|---|--|
| 20mm | 1 | STOFIX-TIILILAATTALEVY rakennuslityksen mukaan |
| 35mm | 2 | Tuuletusväli |
| 50mm | 3 | STOFIX-kannatinkisko/ Tuulensuojamateriaalivilla |
| 50mm | 4 | Vaakakoolaus k700 + pehmeä villa (Paroc Extra) |
| 100mm | 5 | Vanha puurunko + pehmeä villa (Paroc Extra) |

Verhouksen kiinnitys:
 Ruspert pinnoitettu LVI-ruuvi 7x50
 Seinäkiinnikkeet k600(vaaka)/k700(pysty)
 2 LVI-ruuvia/seinäkiinnike