



STOFIX OY
AHLMANINKATU 2 E
40100 JYVÄSKYLÄ
FINLAND
tel. 0207 959 300
fax. 0207 959 301
www.stofix.com

STOFIX-TIILILAATTAVERHOUS

Detaljin tyyppi:

Sokkelileikkaus
taustarunko puu
30 + 70 + 30 + 50 eristys

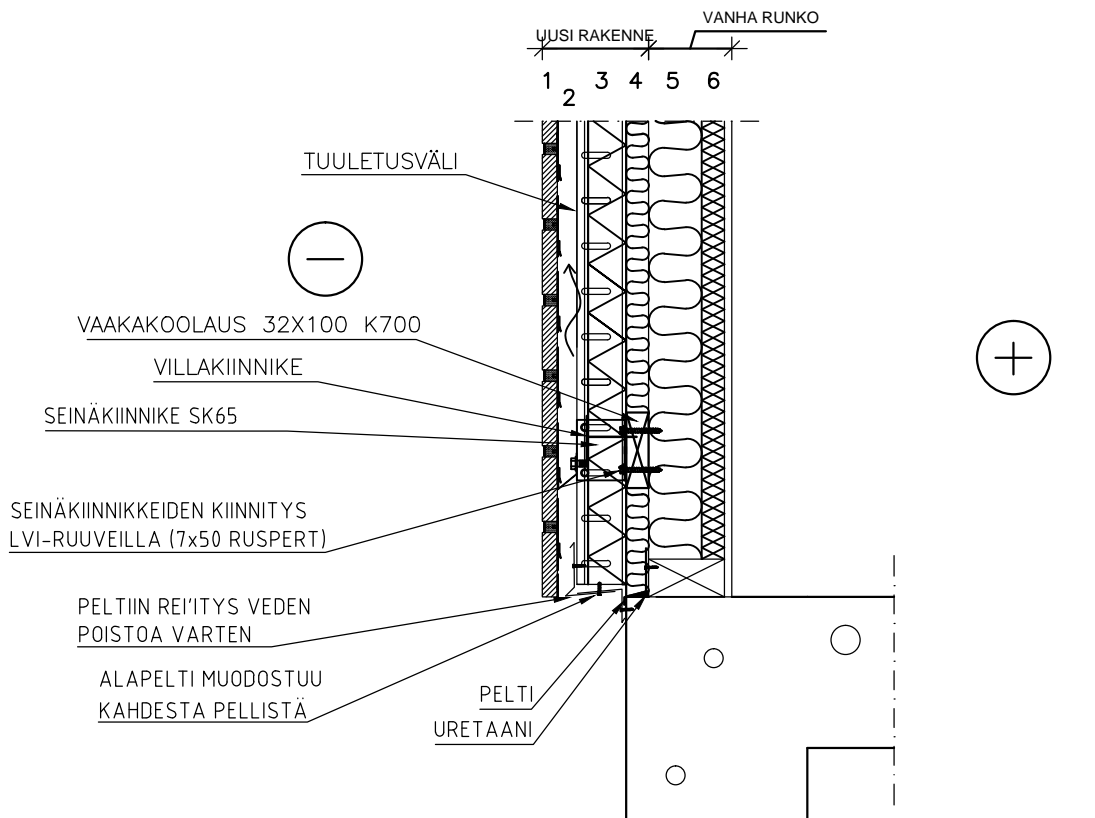
Pvm. 2.3.2015

Mittakaava 1:10

Työ nro:

Piir.nro:

Tekijä STOFIX OY



- | | | |
|-------|---|--|
| 20mm | 1 | STOFIX-TIILILAATTALEVY rakennusselityksen mukaan |
| 35mm | 2 | Tuuletusväli |
| 50mm | 3 | STOFIX-kannatinkisko/ Tuulensuojamineraalivilla |
| 30mm | 4 | Vaakakoolaus k700 + pehmeä villa (Paroc Extra) |
| 100mm | 5 | Vanha puurunko + 70mm pehmeä villa (Paroc Extra) |
| 30mm | 6 | Uretaanilevy |

Verhouksen kiinnitys:
Ruspert pinnoitettu LVI-ruuvi 7x50
Seinäkiinnikkeet k600(vaaka)/k700(pysty)
2 LVI-ruuvia/seinäkiinnike

Piirustukset ovat ohjeellisia. Piirustusten soveltuvuudesta rakennuskohteeseen vastaa suunnittelija.